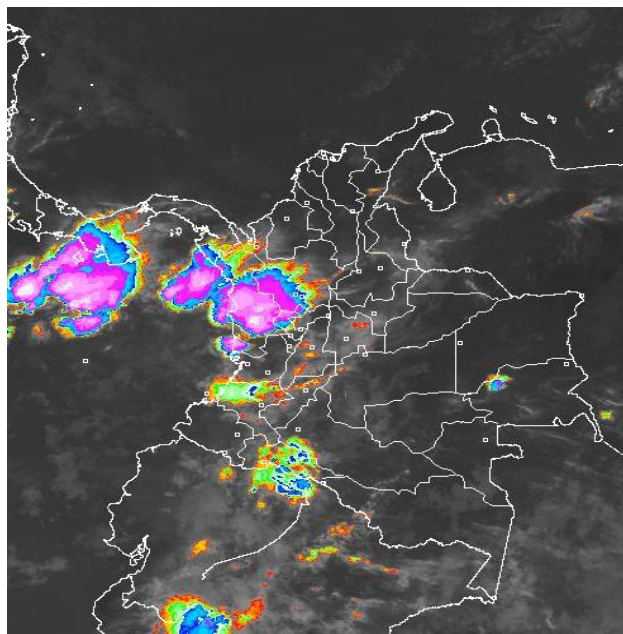


CONDICIONES HIDROMETEOROLÓGICAS ACTUALES

Para el día de hoy se espera mayor cantidad de nubosidad en el país, es posible que las lluvias retornen especialmente en las regiones Andina y Pacífica. La cuenca alta y media del río Magdalena incluidos sus afluentes se mantiene en **ALERTA** por mantener niveles próximos a las cotas de desbordamiento. Las zonas de ladera de los departamentos andinos incluidos su piedemontes se mantienen en **ALERTA** por deslizamientos de tierra.

IMAGEN SATELITAL

Imagen GOES – 13 * 28 de marzo de 2011 * Hora 7:15 a.m. HLC



LO MÁS DESTACADO

- En las últimas 24 horas se registraron precipitaciones generalizadas y considerables en el departamento de Chocó y en sectores del Eje cafetero, en el resto del territorio nacional tendió a predominar el tiempo seco. La mayor cantidad de lluvia se reporto en el municipio de Medio San Juan, Chocó con 121.0 mm.
- Aunque en las últimas 24 horas las precipitaciones registradas en la cuenca alta y media del río Magdalena fueron menores, se mantiene una **ALERTA** ante la posibilidad de inundaciones lentas, especialmente en el sector comprendido entre Puerto Salgar, Cundinamarca y Puerto Wilches, Santander, es importante que las autoridades y la población ribereña se mantenga atenta por posibles desembalses de Prado y Betania los cuales pueden contribuir a ascensos en el cauce principal del río. Para hoy no se descartan incrementos súbitos en los niveles de afluentes tales como Saldaña Cunday, Cuinde, Negro, Carare y Opón. En la cuenca baja del río Magdalena se registra una moderada tendencia de ascenso, con valores superiores a los promedios históricos para la época del año.
- El río Cauca y sus afluentes en los últimos días han tendido a disminuir, sin embargo, dado que los niveles persisten en estados altos, se recomienda a pobladores ribereños continuar atentos al comportamiento de los niveles durante los próximos días, especialmente en sectores de los municipios de Yotoco, Valle del Cauca y Venecia, Antioquia.
- Para hoy no se descartan incrementos súbitos importantes en los niveles de los ríos Hacha, Carañón y Ortegua, cuyos valores están por encima de los promedios históricos de la época.
- En varios sectores de ladera de los departamentos de Antioquia, Caldas, Cundinamarca, Tolima, los Santanderes, Boyacá, Nariño, Meta y Putumayo persiste la amenaza por deslizamientos de tierra.
- De acuerdo con información de XM, el volumen útil diario de reservas de los embalses del país actualmente es de 60.02%. Los embalses que presentan niveles más altos son La Playa, Meta y Prado, Tolima, este último tiene un nivel de **ALERTA NARANJA** declarada por Epsa.

PRECIPITACIONES

A continuación se relacionan los municipios donde en las últimas 24 horas se registraron precipitaciones iguales o superiores a **20 mm** (se destacan aquellos con lluvias iguales o mayores a **30 mm**, entre paréntesis):

DEPARTAMENTO	MUNICIPIOS
BOYACÁ	Muzo (51.0) y San Pablo de Borbur (35.6).
CALDAS	Pácora, Betania y Marquetalia.
CAQUETÁ	Valparaiso.
CUNDINAMARCA	Gachalá (31.0).
CHOCÓ	Medio San Juan (121.0), Condoto (106.0), Istmina (95.0) y Quibdó (46.5).
LA GUAJIRA	San Juan del Cesar.
PUTUMAYO	Puerto Asís, Villagarzón y Villagarzón-Puerto Umbria.
RISARALDA	Santa Rosa de Cabal-Pez Fresco.
SANTANDER	Mogotes.
VAUPÉS	Mitú.

TEMPERATURAS MÁXIMAS

A continuación se relacionan los municipios donde se presentaron temperaturas superiores a **35°C**:

DEPARTAMENTO	MUNICIPIOS
BOLIVAR	Zambrano (35.2°C).
CESAR	Valledupar (36.0°C) y La Gloria (35.2°C).
HUILA	Neiva (35.1°C).
LA GUAJIRA	Manauare (36.0°C) y Riohacha (36.0°C).
SANTANDER	Capitanejo (35.4°C).
TOLIMA	Natagaima (36.0°C).
VICHADA	Puerto Carreño (36.8°C).

PRONÓSTICO CONDICIONES METEOROLÓGICAS ESPECIALES

ÁREA DEL VOLCÁN CERRO MACHÍN

Cielo mayormente cubierto, precipitaciones moderadas en la tarde.
INGEOMINAS lo reporta en **NIVEL AMARILLO (III): CAMBIOS EN EL COMPORTAMIENTO DE LA ACTIVIDAD VOLCANICA.**

ELEVACIÓN (pies)	DIRECCIÓN	VELOCIDAD	
		NUDOS	KPH
10,000	ESTE	5	9
18,000	ESTE	10	18
24,000	SURESTE	10	18
30,000	ESTE	5	9

ÁREA DEL VOLCÁN NEVADO DEL HUILA

Cielo parcialmente nublado con precipitaciones ligeras después del mediodía.
INGEOMINAS lo reporta en **NIVEL AMARILLO (III): CAMBIOS EN EL COMPORTAMIENTO DE LA ACTIVIDAD VOLCANICA.**

ELEVACIÓN (pies)	DIRECCIÓN	VELOCIDAD	
		NUDOS	KPH
10,000	ESTE	10	18
18,000	ESTE	15	28
24,000	SURESTE	10	28
30,000	SURESTE	15	9

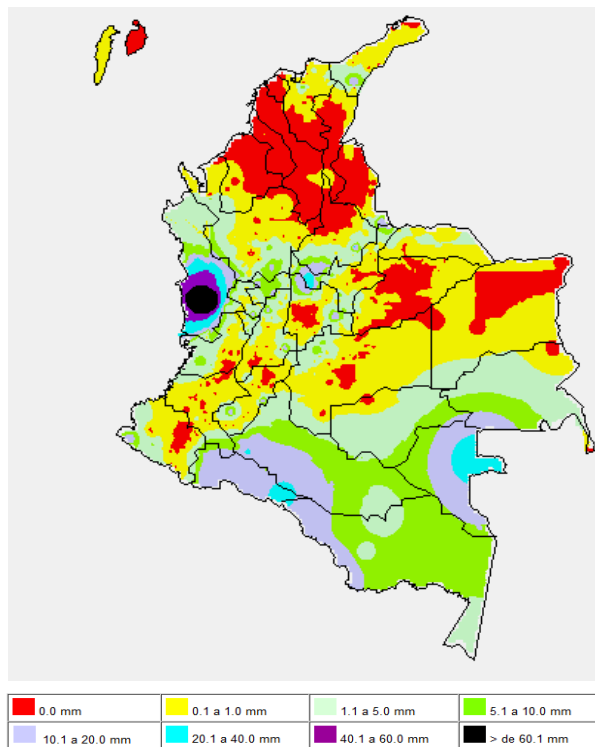
ÁREA DEL VOLCÁN GALERAS

Cielo mayormente cubierto y precipitaciones moderadas en horas de la tarde.
INGEOMINAS lo reporta en **NIVEL AMARILLO (III): CAMBIOS EN EL COMPORTAMIENTO DE LA ACTIVIDAD VOLCANICA.**

ELEVACIÓN (pies)	DIRECCIÓN	VELOCIDAD	
		NUDOS	KPH
10,000	ESTE	5	9
18,000	ESTE	20	37
24,000	ESTE	15	28
30,000	ESTE	15	28

MAPA DE PRECIPITACIÓN DIARIA

Desde las 7:00 a.m. del domingo 27 de marzo hasta las 7:00 a.m. del lunes 28 de marzo de 2011



BOLETINES * AVISOS * ALERTAS

Para mayor información sobre el pronóstico del estado del tiempo, Informes Técnicos Diarios y Comunicados Especiales, e informes de otras áreas temáticas, tales como Hidrología, Deslizamientos de tierra e Incendios, se sugiere consultar las siguientes direcciones electrónicas:

<http://bart.ideam.gov.co/wrfideam/>
<http://institucional.ideam.gov.co/isp/>
<http://www.pronosticosyalertas.gov.co/isp/loader.jsf?iServicio=Publicaciones&iTipo=publicaciones&iFuncion=loadContenidoPublicacion&iid=909>
<http://www.pronosticosyalertas.gov.co/isp/loader.jsf?iServicio=Publicaciones&iTipo=publicaciones&iFuncion=loadContenidoPublicacion&iid=995>

REGIÓN CARIBE

ALERTA: CONDICIONES SECAS DE LA COBERTURA VEGETAL

Amenaza **muy alta** de ocurrencia de incendios de la cobertura vegetal en zonas de bosques, cultivos, sabanas y pastos, localizados en los siguientes municipios y sectores aledaños:

- **Córdoba:** San Bernardo del Viento.

AVISO: CONDICIONES SECAS DE LA COBERTURA VEGETAL

Amenaza **alta** de ocurrencia de incendios de la cobertura vegetal en zonas de bosques, cultivos y pastos, localizados en los siguientes municipios y sectores aledaños:

- **Cesar:** Valledupar.

PRONÓSTICO METEOROLÓGICO

REGIÓN	PRONÓSTICO
SABANA DE BOGOTÁ	En la mañana cielo parcialmente nublado intervalos cortos de Sol. En la tarde y la noche fortalecimiento de la nubosidad, con precipitaciones entre ligeras a moderadas especialmente hacia los cerros orientales y el noroccidente de la sabana. Temperatura máxima esperada en 16°C. Para mañana condiciones similares, pero con precipitaciones menos intensas.
ANDINA	En la mañana cielo parcialmente nublado precipitaciones ligeras hacia el Altiplano cundiboyacense, Tolima, Huila y Macizo colombiano. En la tarde y noche incremento significativo de la nubosidad con precipitaciones entre moderadas y fuertes sobre toda la región las más intensas en Antioquia, Santanderes, Norte de Cundinamarca, Eje Cafetero, Cauca y Nariño. No se descarta presencia de tormentas eléctricas sobre zonas de montaña acompañadas de lluvias fuertes. Para mañana similares condiciones y más lluviosas concentrándose al Occidente de la región.
CARIBE	Durante la mañana cielo ligeramente nublado con predominio de tiempo seco. En horas de la tarde y la noche, aumento de la nubosidad favoreciendo precipitaciones entre ligeras y moderadas sobre toda la región las más intensas sobre Sucre, Córdoba, Bolívar y Cesar además de las inmediaciones de la Sierra Nevada de Santa Marta. Para mañana, condiciones similares y precipitaciones más intensas sobre toda la región.
ARCHIPIÉLAGO DE SAN ANDRÉS, PROVIDENCIA Y SANTA CATALINA	Cielo parcialmente nublado durante la mañana con intervalos de sol; precipitaciones muy ligeras después del medio día. Para mañana condiciones similares.
MAR CARIBE	A lo largo del día persistirán las condiciones de cielo parcialmente nublado en alta mar. En la tarde y la noche incremento de la nubosidad y precipitaciones de variada intensidad especialmente sobre el mar Caribe oriental. Para mañana condiciones similares.
PACIFICA	Cielo mayormente cubierto a lo largo de la jornada, en la mañana lluvias fuertes sobre Chocó y Cauca. En la tarde y la noche fortalecimiento de la nubosidad sobre toda la región acompañada de precipitaciones entre moderadas y fuertes, las más intensas en Cauca y Nariño. Para mañana condiciones similares pero con precipitaciones más fuertes sobre zonas de Chocó y Valle del Cauca.
INSULAR PACIFICA	Cielo parcialmente nublado durante la mañana. En la tarde incremento de la nubosidad con precipitaciones especialmente sobre Gorgona. Para mañana condiciones similares.
OCÉANO PACIFICO	Cielo parcialmente nublado con precipitaciones moderadas cerca a las costas de Chocó. Para mañana condiciones similares.
ORINOQUIA	Cielo parcialmente nublado durante la mañana sobre toda la región predominio de tiempo seco. En la tarde y noche incremento de nubosidad favoreciendo precipitaciones entre ligeras y moderadas sobre toda la región, las más intensas sobre Meta y sectores del Piedemonte. Para mañana condiciones similares pero con precipitaciones más intensas hacia los sectores del Vichada y el Sur del Meta.
AMAZONIA	Cielo parcialmente nublado a lo largo de la región en la mañana lluvias sobre Putumayo y Caquetá. En la tarde fortalecimiento de la nubosidad y de las precipitaciones en zonas del Piedemonte Amazónico, Guainía, Guaviare, Vaupés y Amazonas. Para mañana condiciones similares.

REGIÓN ANDINA

ALERTA: NIVELES ALTOS EN EL RIO MAGDALENA Y EN VARIOS DE SUS AFLUENTES (CUENCA ALTA Y MEDIA).

Se mantiene la **ALERTA** por crecientes súbitas para varias corrientes en la cuenca alta del río Magdalena, las cuales podrían afectar poblaciones, dentro de las cuales se destacan:

- **Cuenca alta (departamento de Tolima):** zonas ribereñas bajas del río Magdalena, especialmente en proximidades de Purificación; probabilidad de nuevos incrementos para los ríos Totaré, Alvarado, Saldaña y Sumapáz (especial atención para el municipio de Melgar, Tolima). También se recomienda especial atención en zonas ribereñas bajas de los ríos Amoyá y Tuluní, aguas arriba de Chaparral (Tolima) y también para zonas ribereñas bajas de los ríos Amamichú, Riachuelo, Siquila y Saldaña, aguas arriba de Rioblanco y Ataco (Tolima).
- **Cuenca media:** El tránsito de la onda de crecida sobre el cauce principal del Magdalena, departamentos de Tolima y Caldas registran actualmente aumentos lentos de nivel en el río, especialmente aguas abajo del municipio de Honda (Tolima). Por tal razón se recomienda a la población ribereña estar atenta a los posibles cambios en los niveles del río, especialmente en los sectores más bajos de Puerto Bogotá y Puerto Salgar (Cundinamarca), La Dorada (Caldas), Puerto Berrio (Antioquia), Barrancabermeja y Puerto Wilches (Santander), Yondó (Antioquia) y Gamarra (Cesar). Se mantiene igualmente este nivel de alarma de **ALERTA** para las corrientes del departamento de Santander, especialmente cuenca alta y media de los ríos Carare, Sogamoso, de Oro, Cimitarra y Lebrija, dado que no se descartan lluvias en sectores de estas cuencas.

AVISO: NIVELES ALTOS EN EL EMBALSE DE PRADO

La represa de Prado, de acuerdo con un reporte de EPSA se encuentra en **ALERTA NARANJA** y para hoy presenta un valor de cota de nivel de 362.62 msnm, con tendencia al ascenso. Se recomienda estar atentos a nuevos comunicados sobre cambios en el nivel del embalse, lo cual generará descargas importantes. Los ríos Cuinde, Cunday y Negro (afuentes al embalse de Prado), en el departamento de Tolima, han presentado en los últimos días crecientes importantes que han influido en la operación actual del Embalse.

AVISO: PROBABILIDAD DE CRECIENTES SÚBITAS EN EL RÍO BOGOTÁ

En las últimas 24 horas se ha registrado una condición de descenso en los niveles del río Bogotá, sin embargo éstos se encuentran en el rango de altos cercanos a las cotas de afectación en algunos sectores del norte de la Sabana de Bogotá, pero hasta el momento no ha causado afectación. Se recomienda especial atención a pobladores en zonas ribereñas bajas del río Bogotá, destacándose sectores aledaños a la vía Chia-Cota y localidad de Suba (incluyendo la vía Suba-Cota); adicionalmente, debido al pronóstico de precipitaciones, se recomienda especial atención en los siguientes sectores:

- **Cuenca alta:** se recomienda especial atención en zonas bajas de los municipios de Chia, Cajicá, Cota y zonas circundantes a la laguna de Fúquene.
- **Cuenca media:** especial atención para zonas bajas de Funza, Mosquera, el Distrito Capital y parte del municipio de Soacha, ante el eventual incremento de los ríos Salitre o Juan Amarillo, San Francisco, Fucha, Tunjuelo y Balsillas, afluentes al río Bogotá.

AVISO: PROBABILIDAD DE DESLIZAMIENTOS DE TIERRA

Probabilidad moderada a alta de ocurrencia de deslizamientos de tierra ocasionados por lluvias en los departamentos de:

- **Norte de Santander:** Cúcuta y su área metropolitana, Pamplona, Mutiscua, Cácuta, Chinácota, Ragonvalia, Salazar, Chitaga y Toledo.
- **Antioquia:** Medellín y su área metropolitana, Santo Domingo, Itúango, Briceño, Concepción, Alejandría, Cisneros, Caldas, Fredonia, Santa Bárbara, La Unión, Abejorral, San Francisco, Cocorná, Norcasia, Valdivia, Carmen de Viboral, Sonsón, San Luis y Argelia.
- **Cundinamarca:** Soacha, Nilo, Choachí, Supatá, La Vega, Puerto Salgar, Chagüaní, Guayabal de Siquima, Pacho, Sasaima, Ricaurte, Agua de Dios y en los cerros circundantes de Bogotá, en las localidades de Usaquén, Chapinero, Santa Fe, San Cristóbal, Usme y Ciudad Bolívar.
- **Tolima:** Melgar, Falán, Palo Cabildo, Villahermosa, Fresno, Mariquita, Murillo, Santa Isabel, Icononzo y Carmen de Apicalá.
- **Caldas:** Manizales, Villa María, Samaná, Manzanares, Marulanda, Neira, Marquetalia, Norcasia y Pensilvania.
- **Nariño:** Barbacoas, La Unión, El Tablón, Arboleda, La Cruz y Pasto.
- **Valle del Cauca:** Sevilla.
- **Boyacá:** Muzo, Arcabuco, Otanche, Buenavista, La Victoria, Quipama, Pauna, San Pablo de Borbur, Ráquira, Chiscas y Gachantivá.
- **Santander:** Coromoro, Sucre, Florián y Albania.

Especial atención amerita la vía Mariquita – Fresno – Manizales Caldas.

BOLETÍN: CRECIENTES SÚBITAS EN AFLUENTES AL EMBALSE DE PRADO

Continúan registrándose crecidas súbitas moderadas en algunos afluentes al embalse de Prado, debido al incremento de las lluvias en las cuencas alta y media de varios afluentes al mismo, especialmente en los ríos Cuinde, Cunday y Negro. Las crecidas súbitas que se presentan son amortiguadas por el embalse.

BOLETÍN: NIVELES ALTOS EN EL RÍO CAUCA

Los niveles del río Cauca se mantienen en el rango alto particularmente en el tramo comprendido entre los municipios de Yotoco (Valle del Cauca) hasta Venecia (Antioquia). La persistencia de las lluvias en la zona puede ocasionar nuevos incrementos para hoy.

BOLETÍN: PROBABILIDAD DE CRECIENTES EN EL RÍO NECHÍ

La persistencia de las lluvias el sector norte del departamento de Antioquia ha ocasionado oscilaciones continuas en el nivel del río con valores significativos. Dado que no se descartan nuevas lluvias para hoy, es probable que los niveles vuelvan a presentar crecientes súbitas.

REGION ORINOQUIA

ALERTA: CONDICIONES SECAS DE LA COBERTURA VEGETAL

Amenaza muy alta de ocurrencia de incendios de la cobertura vegetal en zonas de bosques, cultivos y pastos, localizados en los siguientes municipios y sectores aledaños:

Vichada: Puerto Carreño.

AVISO: CONDICIONES SECAS DE LA COBERTURA VEGETAL

Amenaza **muy alta** de ocurrencia de incendios de la cobertura vegetal en zonas de bosques, cultivos, sabanas y pastos, localizados en los siguientes municipios y sectores aledaños:

- **Arauca:** Tame

AVISO: PROBABILIDAD DE DESLIZAMIENTOS DE TIERRA

Se presenta amenaza moderada a alta por deslizamientos de tierra en los municipios de:

- **Meta:** San Luis de Cubarral, Guamal, El Dorado y Restrepo.
- **Cundinamarca:** Guayabetal.

BOLETÍN: PROBABILIDAD DE CRECIENTES SÚBITAS

Debido al incremento importante de las lluvias en el sector del Piedemonte Llano, se genera este nivel de alarma, especialmente para el sector comprendido entre Arauquita y Arauca (departamento de Arauca), ya que los niveles del río Arauca y el de varios de sus afluentes presentan incrementos importantes; aunque no han superado las cotas de afectación, se recomienda a los pobladores de las zonas bajas del sector mencionado, estar atentos ante la eventualidad de crecidas súbitas. Estas crecidas estarán también asociadas con las descargas importantes de varios afluentes de la vertiente Catatumbo sobre el río Arauca.

REGIÓN AMAZÓNICA

AVISO: PROBABILIDAD DE CRECIDAS SÚBITAS

Con el ingreso continuo de las lluvias en las últimas horas, se prevé un incremento de los niveles de los ríos de los piedemontes Caquetío y del Putumayo, en especial en las cuencas de los ríos Hacha, Caraño, Ortegua, Caquetá y las cuencas de los ríos Mocoa y Putumayo.

AVISO: PROBABILIDAD DE DESLIZAMIENTOS DE TIERRA

Se presenta amenaza moderada a alta por deslizamientos de tierra en los municipios de:

- **Putumayo:** Mocoa y San Francisco.

Especial atención amerita la vía Mocoa, Putumayo – Florencia, Caquetá y la vía Mocoa, Putumayo – Pasto, Nariño.

REGIÓN PACÍFICA

AVISO: PROBABILIDAD DE DESLIZAMIENTOS DE TIERRA

Se presenta amenaza moderada a alta por deslizamientos de tierra en los municipios de:

- **Chocó:** Nuquí, El Carmen, Pie de Pato, Istmina, Paimadó y Quibdó

Especial atención amerita la vía Hispania, Antioquia a El Carmen, Chocó.

BOLETÍN: NIVELES EN ASCENSO EN EL RÍO ATRATO

Se mantienen niveles altos en el río Atrato a la altura de Quibdó, por lo tanto se debe estar atento a los cambios de nivel.

MAR CARIBE

AVISO: OLEAJE Y VIENTO

Para el día de hoy prevalecerá la amenaza para la navegación menor, en el centro y Oriente del Caribe colombiano aguas adentro, por causa de la altura de las olas que variará entre 2.0 – 3.0 metros y de la velocidad del viento que alcanzará 20 – 30 nudos (37 – 56 km/h), se sugiere a pescadores y usuarios consultar con las Capitanías de puerto antes de zarpar.

OCÉANO PACÍFICO

BOLETÍN: TIEMPO LLUVIOSO

En varios sectores del centro y Norte de la zona marítima colombiana se advierten precipitaciones, acompañadas en algunos casos de tormentas eléctricas y rachas de viento, se recomienda a usuarios de embarcaciones menores consultar con las Capitanías de puerto en zonas de tempestad.

Ricardo LOZANO PICÓN, Director General
María Teresa MARTÍNEZ GÓMEZ, Jefe Oficina de Pronósticos y Alertas
Daniel USECHE SAMUDIO, Coordinador de Alertas Ambientales

Profesionales en turno:
Jhon VALENCIA, Juan ARAGÓN, Carlos PINZÓN, Claudia CONTRERAS, Gloria ARANGO, Jairo SALAZAR, Hernando CARDOSO y Mauricio TORRES.

Internet: <http://www.ideam.gov.co>
Correo electrónico alertasideam@gmail.com alertasideam@ideam.gov.co
Carrera 10 N° 20 - 30 ** Piso 9, Bogotá, D.C.
Teléfono: 3421586

ALERTA. PARA TOMAR ACCIÓN Advierte a los sistemas de prevención y atención de desastres sobre la amenaza que puede ocasionar un fenómeno con efectos adversos sobre la población, el cual requiere la atención inmediata por parte de la población y de los cuerpos de atención y socorro. Se emite una alerta sólo cuando la identificación de un evento extraordinario indique la probabilidad de amenaza inminente y cuando la gravedad del fenómeno implique la movilización de personas y equipos, interrumpiendo el normal desarrollo de sus actividades cotidianas.

AVISO. PARA PREPARARSE Indica la presencia de un fenómeno. No implica amenaza inmediata y como tanto es catalogado como un mensaje para informarse y prepararse. El aviso implica vigilancia continua ya que las condiciones son propicias para el desarrollo de un fenómeno, sin que se requiera permanecer alerta.

BOLETÍN. PARA INFORMARSE Es un mensaje oficial por el cual se difunde información. Por lo regular se refiere a eventos observados, reportados o registrados y puede contener algunos elementos de pronóstico a manera de orientación. Por sus características pretéritas y futuras difiere del aviso y de la alerta, y por lo general no está encaminado a alertar sino a informar.

CONDICIONES NORMALES La información que se suministra se encuentra dentro de los rangos normales.

°C: grados Celsius

m: metros

mm: milímetros

KPH: kilómetros por hora

GOES: Geostationary Operational Environmental Satellites (Satélite Geoestacionario Operacional Ambiental).

GOES-13 es el designado GOES-Este, localizado en 75° W sobre el ecuador geográfico.

PNN: Parque Nacional Natural

SFF: Santuario de Fauna y Flora

XM: XM Compañía de Expertos en Mercados S.A ESP; es una filial del grupo empresarial ISA.